

CARNETS D'AILLEURS

v o y a g e s d e s s i n é s

06

Juin / Juillet / Août
2025

SAINT-MALO Chasse aux trésors

Par **MARCELINO TRUONG**



• Arménie
par Joël
ALESSANDRA



• Porto
par Barbara
LUEL



• Croq & Mob 2025
Rabelaisie par
LAPIN & Co.



Et aussi : HAUT ATLAS MAROCAIN, PAYS DE GALLES, FINLANDE, CORSE...

• GARANTI SANS I.A.

AM PRESSE • CPAPP

L13177 - 6 - F: 17,50 € - RD



Actualités **P. 08**

Abonnement **P. 12**

P. 14 SAINT-MALO

Chasse aux trésors

Par Marcelino **TRUONG**

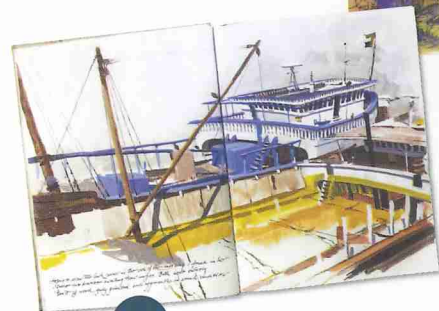


P. 26

ARCHITECTURES

du pays amazigh

Par Philippe **BICHON**

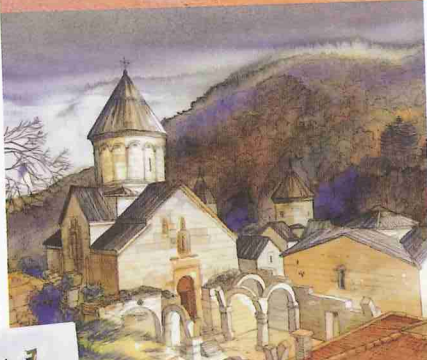


P. 48

LA FORME

des vagues

Par John **PENDRAY** ⚓

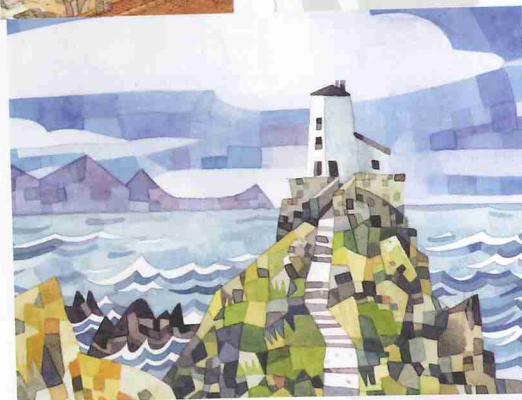


P. 38

ARMÉNIE

Couleurs d'automne

Par Joël **ALESSANDRA**

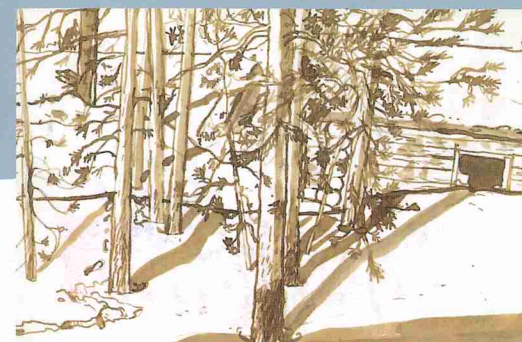


P. 60

PAYS DE GALLES

Portmeirion et plus encore

Par Jonathan **EDWARDS**



P. 70

FINLANDE

L'âme nordique

Par Benoi **LACROIX**

CORSE

Une gourmandise

Par Claire **PARKER**

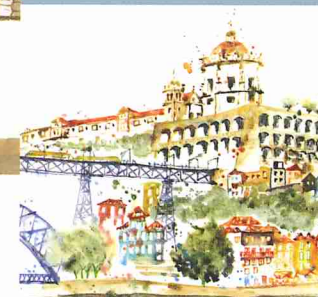


P. 80

PORTO

Précieux souvenirs

Par Barbara **LUEL**



PELVOUX ET LE PAYS DES ÉCRINS

P. 100

Portraits au sommet

Par Marielle **DURAND**

P. 110

Croq and Mob : 10^e édition

Par **LAPIN**, Véro **BÉNÉ**, Pierre **AMOUDRY**, Cécilia **PEPPER**, **LOLMÈDE**,
Simon **HUREAU**, Catherine **GOUT**, Geneviève **MAROT**, **TAZAB**,
Marielle **DURAND**

P. 122

BD

Corée du Sud

Par Clara **VIALLETTE**



P. 138

GUSTAVE COURBET

Tant va le peintre à l'eau

P. 128

À table

Épicéa, Besançon

P. 133

Invités

Urban Sketchers

P. 141

Pourquoi voyagez-vous ?

Par Alexis **JENNI**

P. 142

Comme une image

Par Sophie **LADAME**



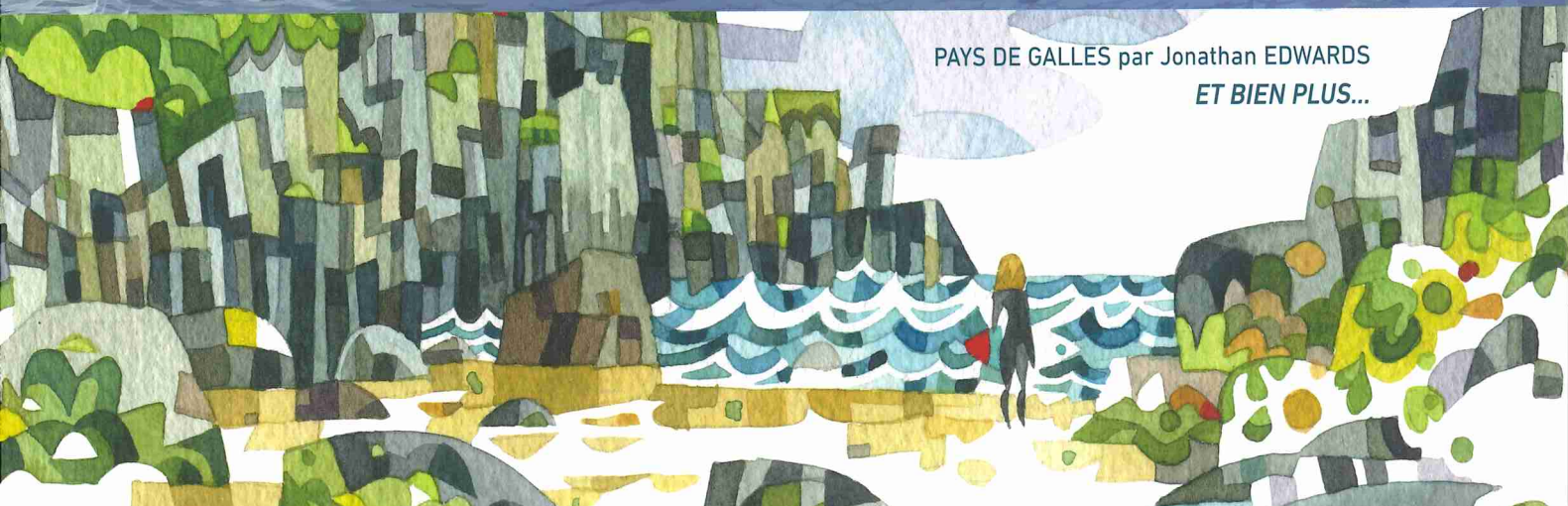
DANS CE NUMÉRO :
PAYS DES ÉCRINS par Marielle DURAND



FINLANDE par Benoi LACROIX



LA FORME DES VAGUES par John PENDRAY 



PAYS DE GALLES par Jonathan EDWARDS
ET BIEN PLUS...

PORTRAITS au sommet

Par Marielle **DURAND**





PELVOUX ET LE PAYS DES ÉCRINS

MARIELLE DURAND



Longtemps considéré comme la plus haute montagne française (jusqu'à l'annexion de la Savoie et l'intégration des Alpes savoyardes en 1860, mais surtout l'apparition de relevés plus précis...), le mont Pelvoux, situé dans le massif des Écrins, culmine à 3 943 mètres. On y trouve deux stations de ski et de nombreuses activités sportives toutes saisons.

Illustrations : © Marielle DURAND
Introduction et interviews : Jean-Paul MOULIN

Plusieurs collectivités locales situées au pied du mont Pelvoux ont décidé de mettre en commun leur communication sous le nom de « Pays des Écrins » qui rassemble ainsi huit villages et les stations de sports d'hiver de Puy Saint Vincent et de Pelvoux-Vallouise. Le nom « massif des Écrins » s'est en effet imposé pour cette région des Alpes à partir



>> Vue depuis les quais de la gare de L'Argentière-la-Bessée, en attendant le train.

de la création du parc national dans les années 1970.

La montagne (que ce soit en hiver ou en été) exerce sur le voyageur une fascination bien particulière... Immensité, permanence, rapprochement du ciel, peur du vide aussi... Lyonnais de naissance et ayant grandi dans cette région, j'ai des souvenirs émus de classes de neige

→ CARNETS D'AILLEURS remercie le Pays des Écrins pour son assistance logistique : paysdesecrins.com

RENCONTRES

et d'apprentissage du ski, alpin et nordique. N'étant cependant pas très doué sur les planches (et je ne parle pas ici de théâtre), j'ai passé beaucoup plus de temps à apprécier les spécialités locales qu'à dévaler les pistes noires ! Ce n'est pas le cas de Marielle Durand, grande skieuse que je savais férue d'exploits sportifs. C'est donc à elle que nous avons proposé cette pause hivernale au Pays des Écrins qui devait

nous changer de la grisaille parisienne. Entre balades en raquettes, traîneau à chiens, fondue alpine à la belle étoile, découverte des plantes aromatiques locales, dégustations diverses et exploration du patrimoine, ce voyage dessiné restera gravé dans nos mémoires par la magie des rencontres avec celles et ceux qui font battre le cœur de cette destination familiale et sportive !



>> Pelvoux, paysage de neige en cani-raquettes, à la tombée de la nuit

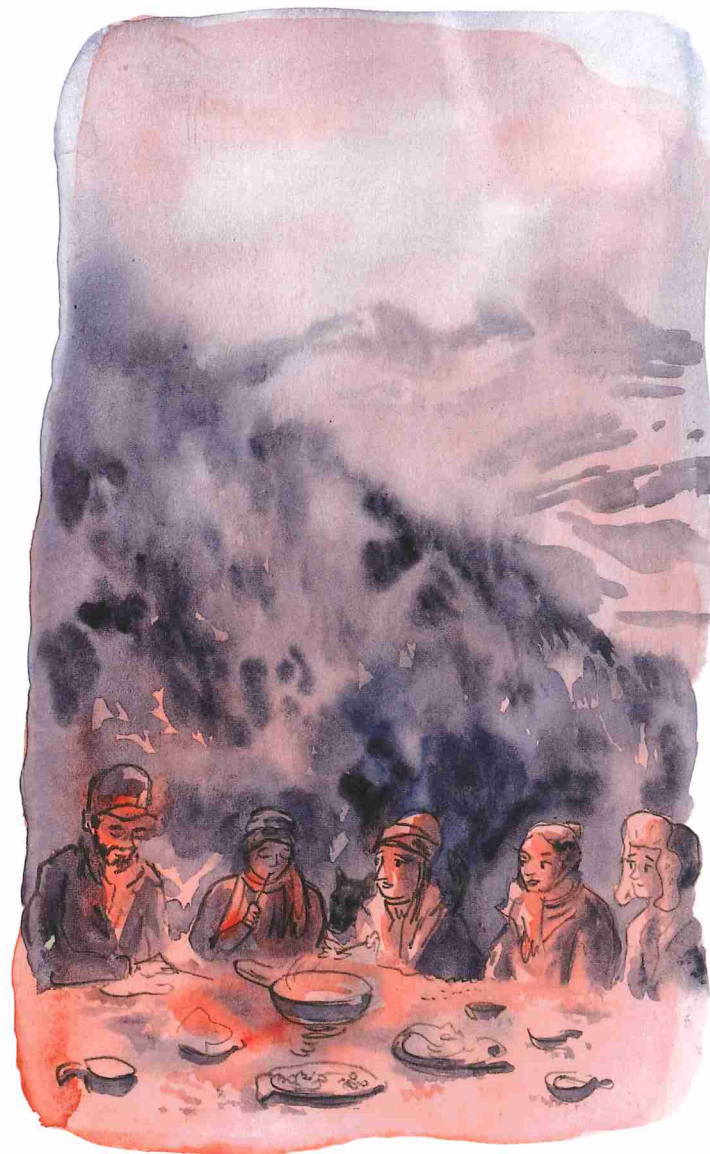


PELVOUX ET LE PAYS DES ÉCRINS

MARIELLE DURAND

« Faire le portrait de quelqu'un est un exercice particulier en dessin. Surtout si on le fait devant la personne. Le temps semble compté, le repentir à éviter, chaque trait pouvant vieillir le modèle de plusieurs années. La pression peut donc être forte même si le plaisir et le privilège de rencontrer l'autre de cette manière à la fois directe et intime prime souvent. On se sent observé autant qu'on observe l'autre. Il faut savoir transmettre une part de l'émotion qu'on a ressentie pendant ce moment passé ensemble. »

MARIELLE



>> Fondue savoyarde à la belle étoile avec Lucien Chaillot, animateur cani-raquettes

RÉMI DESOUTTER est musher et explorateur canin.

« Les chiens, c'était un rêve de gosse. J'ai grandi dans une ville nouvelle près de Lyon. J'ai une formation de professeur de sport à la base, mais j'ai basculé vers les chiens à 25 ans et j'ai dû tout apprendre. »

« Nous avons actuellement 25 chiens et ils ont tous leur caractère ! »

« Ce qui est le plus demandé ? C'est la balade classique en traîneau, mais ce que je préfère, c'est apprendre aux gens à vraiment conduire les chiens, sur plusieurs jours. Avec Lucien, nous réalisons aussi chaque année un grand raid d'exploration en Scandinavie. »

www.watogla.com

GAËLLE MOREAU est maire de la commune de Vallouise-Pelvoux. « Je venais en vacances ici depuis mes 1 an et je m'y suis installée après quelques années à travailler à Paris. J'ai toujours eu beaucoup d'humilité par rapport au milieu montagnard et je suis toujours à l'écoute. Nous avons la chance de vivre sur un territoire qui est exceptionnel, aussi bien pour la nature, le patrimoine le sport et... le soleil ! Et puis les gens y sont accueillants, simples et naturels. Le défi pour nous, c'est de développer une large offre d'activités toutes saisons, car, à terme, on ne pourra pas toujours compter sur le ski. »

>> Gaëlle Moreau



>> Rémi Desoutter



>> Isabelle Sabater



ISABELLE SABATER est monitrice de ski, cueilleuse, agricultrice et faiseuse d'elixirs.

« J'ai grandi dans le Queyras, la vallée d'à côté, et on peut dire que mon histoire de li-
quoriste a commencé avec mon père qui était ingénieur à l'Office national des forêts et m'em-

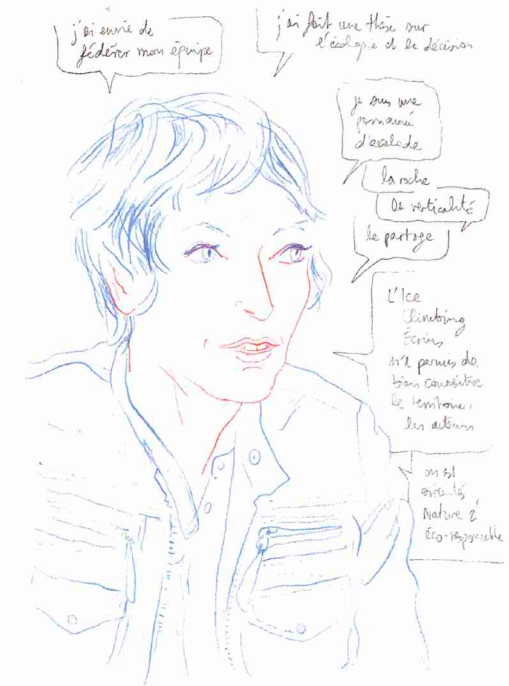
menait avec lui. »

« Il y a beaucoup de forêts de mélèzes par ici, un des rares résineux à perdre ses aiguilles. Du coup, au printemps, il y a des petits « bourgeons » (en fait, des cônes) qui poussent et que je vais cueillir puis faire macérer dans mon caveau. J'obtiens ainsi une liqueur aux arômes affirmés. Cette macération est une tradition locale qui se perdait peu à peu et que j'ai voulu faire connaître en créant Les Élixirs d'Isabelle. »

« J'ai développé toute une gamme de liqueurs à partir de fruits, de fleurs et de plantes issus de la cueillette ou que je cultive dans mon jardin, et uniquement des espèces endémiques, parfois méconnues comme l'hysope. J'anime aussi des ateliers pour faire découvrir le patrimoine botanique et les traditions de la région. »

www.leselixirsd Isabelle.fr

RENCONTRES



>> Cathy Jolibert

CATHY JOLIBERT vient d'être nommée à la tête de l'Office de Tourisme du Pays des Ecrins, après avoir organisé pendant 10 ans l'Ice Climbing Écrins - un rassemblement international d'alpinisme et de cascades de glace.

« Je pratiquais l'alpinisme de façon intensive et un jour, j'ai rencontré un guide de haute montagne natif de la région. J'ai quitté Barcelone où je finissais une thèse sur les politiques environnementales et je suis venue m'installer ici. Je fais de l'escalade et du ski de randonnée depuis longtemps, j'adore cette région. »

« Avec le réchauffement climatique, l'objectif est de consolider, développer et faire connaître une offre familiale qui va bien au-delà des sports de neige, même si cela reste très important. Notre région est un magnifique terrain de jeu et de découverte ! »

« Dites, c'est très chouette cet univers des carnettistes... et si, nous aussi, on organisait quelque chose dans le Pays des Écrins ? * »

www.paysdesecrins.com

* Cette conversation s'est poursuivie à distance et CARNETS D'AILLEURS sera partenaire de Sur les sentiers, premier évènement consacré au carnet de voyage du Pays des Écrins qui se déroulera du 11 au 13 juillet.



>> Lionel Alphand



>> Sébastien Bénistant

LIONEL ALPHAND brasse d'excellentes bières dans le village de Vallouise depuis 1998.

« J'ai beaucoup pratiqué le ski de compétition jusqu'à une chute assez grave. Avec mes diplômes et mon niveau en ski, je suis ensuite parti travailler à l'étranger. Notamment aux États-Unis, dans l'État du Maine. J'ai travaillé deux ans là-bas. On commençait à y parler pas mal des micro-brasseries. Quand je suis revenu ici à Vallouise, je me suis dit que c'était ça que je voulais faire. J'étais le premier dans la région. »

« Faire de la bière, ce n'est pas compliqué. Mais faire de la bonne bière, ce n'est pas facile, c'est plus facile de la boire ! C'est une quantité de travail énorme, mais j'ai quand même réussi à garder ma femme et mes enfants après 26 ans de brassage ! Je m'estime heureux. »

« Elle a l'air de bien vous plaire, celle-là, je vous en ressers une autre ? »

www.brasserie-alphand.com

SÉBASTIEN BÉNISTANT et **BRUNO ANCEL** sont en charge du musée et de la mine d'argent de l'Argentière-la-Bessée.

« La mine d'argent, c'est toute l'origine de la ville de L'Argentière. Les premières traces de la mine remontent à l'an 1000 environ. À cette époque, on avait besoin de minerai pour frapper monnaie et pour fabriquer toutes sortes d'objets d'apparat pour les seigneurs et le clergé. On pense que les premiers mineurs étaient des Italiens. Puis l'exploitation de la mine s'interrompt vers le XIII^e-XIV^e siècle. Ce sont l'agriculture et la foresterie qui prennent le relais et assurent le maintien du village. »

« À partir de 1840, en pleine révolution industrielle, un ingénieur décide d'exploiter la mine de façon rationnelle en utilisant la force du courant en contrebas. Il y aura jusqu'à 400 ouvriers sur le site pourtant difficile d'accès, et la mine va attirer des travailleurs de toute la région et même au-delà. Elle va commencer à périliter vers 1880 environ. »



>> Bruno Ancel

Plus tard arrivera l'industrie de l'aluminium grâce à l'électricité produite sur la Durance et à la mine de bauxite. »

« Dès la fin du XIX^e siècle, la mine devient une attraction touristique, un lieu de promenade pour les curistes du Monêtier-les-Bains. »

« Après un long travail de fouilles archéologiques, la mine et ce qui reste de l'usine ont été aménagés et ouverts au public, et le logement des directeurs est devenu le musée. C'est, je crois, un bel exemple de tourisme industriel qui attire du monde, quand les chutes de neige ne bloquent pas l'accès comme ce matin ! »

www.mines-argent-fournel.com



>> Le musée de l'Argentière



THIERRY RUSTERHOLTZ est directeur technique du domaine skiable de Pelvoux-Vallouise, classé parmi les 10 stations les plus abordables d'Europe par le magazine ELLE en novembre 2024.

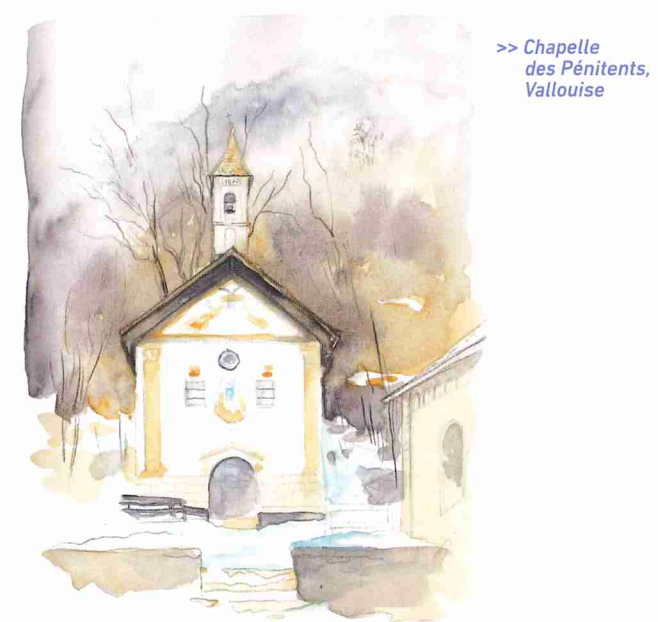
« Je suis arrivé de ma Champagne natale il y a 30 ans comme électricien et je ne suis jamais reparti ! »

« Les remontées fonctionnent en hiver pour le ski, et en été pour les randonnées et les parapentes. Il y a de nombreux chemins balisés en altitude, plus ou moins difficiles, pour tous les niveaux. »

« Pour le parapente, il y a un dénivelé de près de 1 000 mètres, ce qui est assez exceptionnel. »

« En été, on organise chaque semaine des soirées astronomie. On monte les gens à plus de 2 000 mètres et il y a une conteuse et un astronome qui commencent à raconter quand la nuit tombe. »

www.ski-pelvoux.com



>> Chapelle des Pénitents, Vallouise



>> Damien Thirant



>> Charlotte Bankes

DAMIEN THIRANT est moniteur de ski ESF depuis 22 ans à la station de Puy Saint Vincent.

« La station a été créée dans les années 1980, c'était un peu une station de fêtards au début, avec pas mal de bars qui sont devenus des restaurants pour une clientèle plus familiale. »

« Je suis arrivé ici avec mes parents qui exploitaient une base de rafting sur la Durance. Puis je me suis mis au ski, j'ai même été sélectionné en équipe de France junior. »

« Je pratique toujours le kayak, le coin est idéal pour ça. Il y a même des entraînements de haut niveau. »

« On bénéficie d'un très bon taux d'enneigement du fait de l'altitude et de l'orientation des pistes. Et la saison est longue avec un ensoleillement exceptionnel à partir de février. »

www.puysaintvincent.com

>> Télésiège de Préron



CHARLOTTE BANKES, qui représente aujourd'hui la Grande-Bretagne, est ambassadrice sportive du Pays des Écrins et de la station de Puy Saint Vincent. Elle a été championne du monde de snowboardcross à Idrefjäll, en Suède, en 2021.

« Je suis née en Angleterre et mes parents ont découvert la région avec le kayak. Toute la famille a emménagé ici quand j'avais quatre ans. »

« J'ai commencé par le ski mais je suis vite passée au snowboard. »

« Ce qui me plaît le plus ici, c'est le contact avec une nature extraordinaire, et le soleil. C'est important pour une Anglaise, le soleil ! »

« Je skie dans le monde entier, mais j'adore "rider" à la maison et pour moi, la maison c'est Puy Saint Vincent ! »

PAYS DES ÉCRINS

Pratique

Le Pays des Écrins, situé dans les Hautes-Alpes, séduit par ses paysages de montagne préservés, ses villages authentiques et son patrimoine naturel remarquable. Niché au cœur du massif des Écrins, il offre un cadre propice aux activités de plein air.

Le Pays des Écrins fait partie pour l'essentiel du parc national des Écrins, l'un des plus vastes espaces protégés de France. Ce territoire, dominé par des sommets culminant à plus de 4 000 mètres, abrite une faune et une flore remarquables. Chamois, tétras-lyres, aigles royaux et marmottes cohabitent dans ces paysages où alternent glaciers, forêts et alpages.

Le Pays des Écrins possède un riche passé marqué par l'histoire alpine et les traditions locales. Depuis des siècles, les habitants ont su s'adapter à ce milieu exigeant, développant un mode de vie en harmonie avec la montagne. L'architecture locale, caractérisée par les maisons en pierre aux toits de lauze, témoigne de ce savoir-faire ancestral. Artisanat, fabrication de fromages, cueillette et culture de plantes de montagne font partie intégrante de l'identité du territoire.

Le patrimoine religieux est également bien représenté, avec de nombreuses chapelles et églises d'inspiration romane et gothique. L'église Saint-Étienne, située à Vallouise, en est un exemple emblématique.

LES INCONTOURNABLES :

• Vallouise-Pelvoux est la réunion de deux villages authentiques aux ruelles pittoresques et au patrimoine architectural préservé et une station de ski (Pelvoux-Vallouise) à taille humaine.

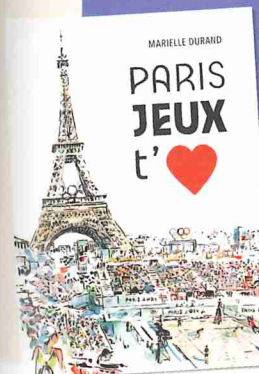
• L'Argentière-la-Bessée, ancienne cité industrielle, abrite aujourd'hui des sites culturels comme la mine d'argent du Fournel et la maison du parc national des Écrins, mais aussi un important stade d'eaux vives, site d'entraînement régulier pour les équipes de France, d'Italie, de Suisse, de Belgique et des Pays-Bas de canoë-kayak.

• Le musée de l'Énergie hydroélectrique à Pelvoux, situé au-dessus d'une usine de production d'électricité toujours en service depuis 1932, présente la grande aventure de l'hydroélectricité dans le Pays des Écrins.

• Ailefroide, un des plus grands sites d'alpinisme français, est le point de départ pour l'ascension de nombreux sommets.

• Puy Saint Vincent, station de ski familiale, offre un large choix d'activités en hiver comme en été.

Le Pays des Écrins se situe à 30 minutes de Briançon et 3 h 30 de Lyon ou Marseille.



Marielle Durand a suivi les Jeux olympiques et paralympiques de Paris pendant l'été 2024. Une prouesse sportive autant qu'artistique qui a donné lieu à un livre autoédité. Une pluralité de sports et d'histoires a été immortalisée sous ses pinceaux. Un témoignage original de cette parenthèse enchantée pendant laquelle la capitale, devenue le décor de la manifestation, de la tour Eiffel au Grand Palais, en passant par le château de Versailles ou la place de la Concorde, a été aussi festive que sublimée.

Paris, jeux t'♥ par Marielle Durand
Autoédité • broché, 132 pages couleur
Disponible • 20 €

Pour le commander : marielle-durand.fr/produit/parisjeuxaime/