



# Note de synthèse digitale depuis votre plateforme G2A

## Hiver 2025/2026

# Sommaire



©OT Pays des Ecrins

- \* [Les sources de données – plateforme G2A](#)
- \* [La tendance marché de la saison](#)
- \* [Les chiffres clés de la saison et sa synthèse commentée](#)
- \* [Analyse hiver en taux d'occupation](#)
- \* [Les résultats par catégorie](#)
- \* [Comparatif panels](#)
- \* [Comparatif stations](#)

# Les sources de données - plateforme G2A

G2A collecte et traite des données, issues de différentes sources afin d'analyser la fréquentation touristique du territoire. **Respectant un principe de confidentialité, les données sont restituées sous format agrégée**, avec un détail par catégorie d'hébergement (dès lors qu'au moins trois établissements ont accepté de transmettre leurs données pour visualiser une catégorie pour les données de fréquentation).



## Notre méthodologie

- 1 – Une analyse des lits pros et pâp en **passerelles** statistiques
- 2 – Une **mise à jour hebdomadaire** tous les mercredis matin
- 3 – Des **indicateurs online** de performance et des comparatifs avec les panels
- 4 – Des **notes de synthèse** en hiver et en été
- 5 – Une **équipe à votre disposition** pour former sur l'outil et restituer les résultats



## Evolution N-1 & poids des passerelles

Le poids des lits en passerelles statistiques est **susceptible d'évoluer tout au long de l'année** en fonction du développement des passerelles en cours avec les éditeurs concernés.

G2A s'efforce de développer des passerelles complémentaires pour ainsi assurer une représentativité du panel de lits en passerelle toujours plus importante.

Les évolutions vs N-1 se calculent sur les périmètres comparables.

### Liste des établissements

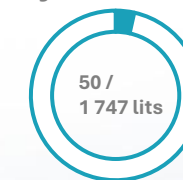
- AGENCE MAEVA.COM PUY ST VINCENT
- CAMPING CARAVANEIGE ET SPA ISCLE DE PRELLES
- GITE POM D'ECRINS
- HOTEL LA PENDINE
- PARTICULIER A PARTICULIER AUTRES ECRINS LK
- PARTICULIER A PARTICULIER PELVOUX CM
- PARTICULIER A PARTICULIER PELVOUX-VALLOUISE LK
- PARTICULIER A PARTICULIER PUY-ST-VINCENT CM
- PARTICULIER A PARTICULIER PUY-ST-VINCENT LK



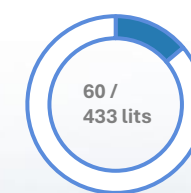
## Votre outil

A date, le big data G2A de votre destination analyse en temps réel **4 387 lits** professionnels et de particulier à particulier soit **62%** de l'offre pro & pâp de la destination.

### Agences Immobilières



### Hôtels



### Particulier à Particulier



### Campings



# La tendance marché de la saison

## **Hiver 2026 : une saison portée par un enneigement généreux, une fréquentation française et internationale en hausse, et des inter-vacances davantage plébiscitées**

Après plusieurs hivers marqués par des aléas d'enneigement et une quête de « garantie neige », les excellentes conditions d'enneigement de fin janvier et février ont rassuré les skieurs. Tous les massifs en ont bénéficié, l'est des Pyrénées a même connu des épisodes exceptionnels, malgré des éboulements à répétition.

Dans ce contexte, les **stations françaises analysées par G2A** affichent une performance très satisfaisante, avec une fréquentation en hausse sur l'ensemble de la saison 2025-2026. Cette dynamique repose sur la fidélité de la clientèle française et la progression des clientèles internationales, notamment européennes, inscrite dans une tendance durable.

La saison débute avec des indicateurs favorables : les **vacances de Noël et du Nouvel An** enregistrent de bons résultats, soutenues par un enneigement jugé satisfaisant, avec un calendrier favorable.

Le **mois de janvier**, et surtout l'inter-vacances, confirme son rôle stratégique. Les destinations de montagne observent une amélioration des taux d'occupation, tant dans les grands domaines que dans les stations de charme, traduisant une évolution durable des habitudes de consommation.

**Les vacances d'hiver** restent le point d'orgue, avec des taux d'occupation élevés sur tous les massifs et types d'hébergement. On note toutefois un léger tassement, lié à un calendrier scolaire français et européen moins favorable, concentré sur deux semaines centrales.

Le **mois de mars**, porté par un bon enneigement tardif de qualité prolonge cette dynamique. De plus, un calendrier de vacances européennes favorable a porté la fréquentation de ce mois-ci.

Enfin, les **vacances de printemps** bénéficient du repositionnement de certaines clientèles européennes autour de Pâques, ainsi qu'un niveau d'enneigement satisfaisant encore présent, en particulier sur les grands domaines, qui parviennent à adapter leur offre tant en termes de prix que d'animations.

Dans l'ensemble, **l'hiver 2025-2026** illustre la résilience et la solidité du marché de la montagne. Entre enneigement favorable, fréquentation en hausse, la saison met aussi en lumière des évolutions durables des comportements, avec une plus grande souplesse dans les périodes de séjour."



# Les chiffres clés de la saison et sa synthèse commentée

## Les locations entre particuliers continuent de gagner du terrain

En 5 ans, les lits composant l'offre marchande ont subi de fortes évolutions. Au sein du secteur professionnel, la capacité d'accueil a baissé d'un peu plus d'un tiers. A ce jour, elle atteint à peine les 3 500 lits (contre plus de 5 300 en 2019). Certaines de ces pertes ont profité au pàp, puisque ce dernier a gonflé son stock de plus de 1 100 lits en l'espace de 5 années. A ce jour, cette offre est désormais plus importante que l'offre professionnelle dans le Pays des Ecrins.

## Les inter-vacances, un marché qui gagne de d'ampleur

Sur l'ensemble de l'hiver, les hébergements analysés par G2A ont affiché une occupation proche de l'hiver dernier (+0,4pt).

Les **périodes de vacances scolaires** ont finalement généré une fréquentation plus modérée cet hiver :

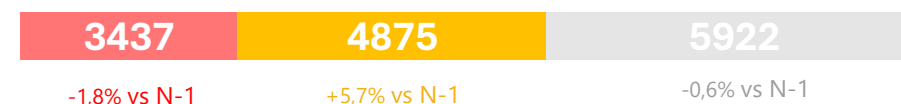
- Les fêtes de fin d'année, bien que la semaine du Nouvel An ait dépassé les 93% d'occupation, perdent 1 point d'occupation vis-à-vis de 2024.
- Sur les vacances d'hiver, le découpage calendaire, moins favorable, a fait perdre quasiment 6 pts sur les 4 semaines. En effet, la forte baisse a été enregistrée lors de la semaine du 7/02, avec une zone A en vacances seule, plus difficilement captable.

A l'inverse, **les inter-vacances** ont su tirer leur épingle du jeu cet hiver :

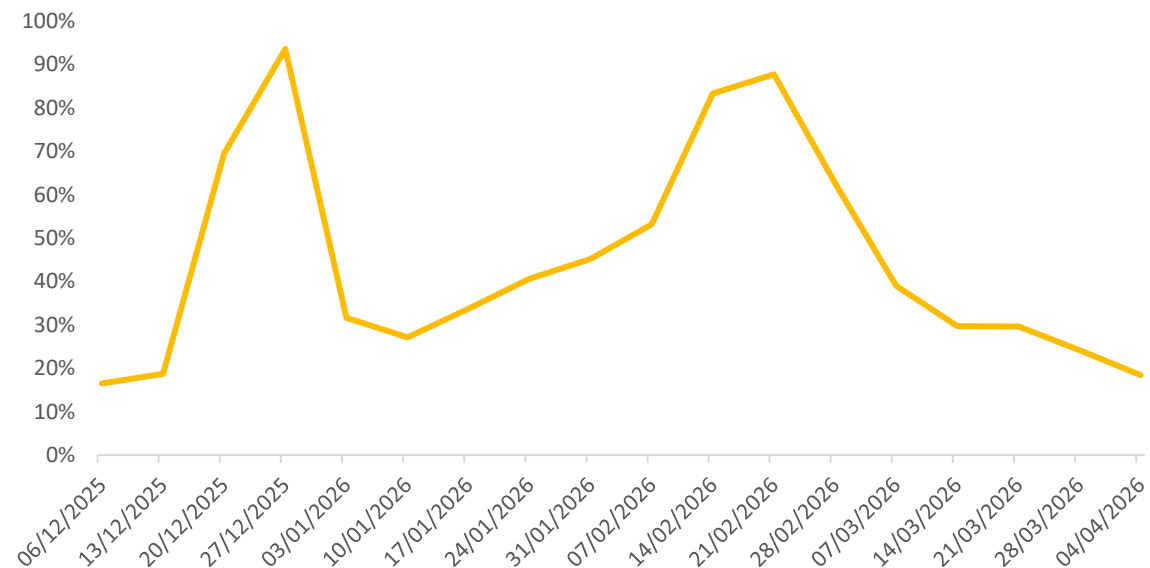
- en 2025, alors que le mois de janvier présentait des performances baissières (-7,7pts), cette année il s'est présenté avec plus de 3 points supplémentaires, sans doute en lien avec des conditions météo et d'enneigement appropriées, mais aussi une tarification plus avantageuse chez les hébergeurs.
- Au même titre que l'hiver dernier, le mois de mars continue d'attirer (+4,3pts vs n-1 au global). La destination a également bénéficié, entre autres, de la présence de la coupe du Monde de ski alpinisme, en fin de mois permettant de générer une fréquentation plus dense à ce moment-là.



## Répartition des lits marchands (en nombre de lits)

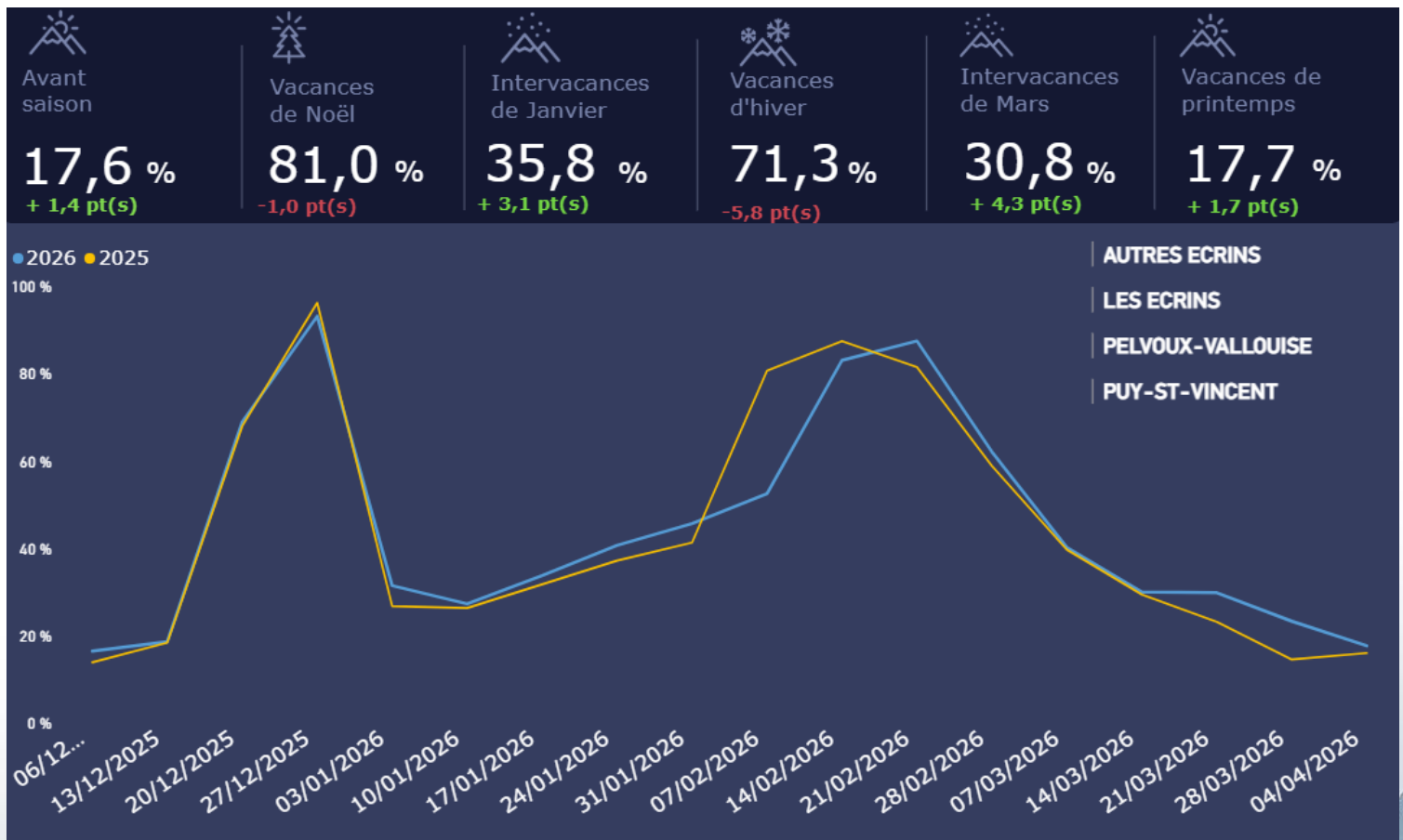


## Taux d'occupation du secteur pàp sur l'hiver 2025/2026



## ANALYSE DU TAUX D'OCCUPATION

Période d'observation : 06/12/2025 au 10/04/2026



# 44,4 %

Taux d'occupation global

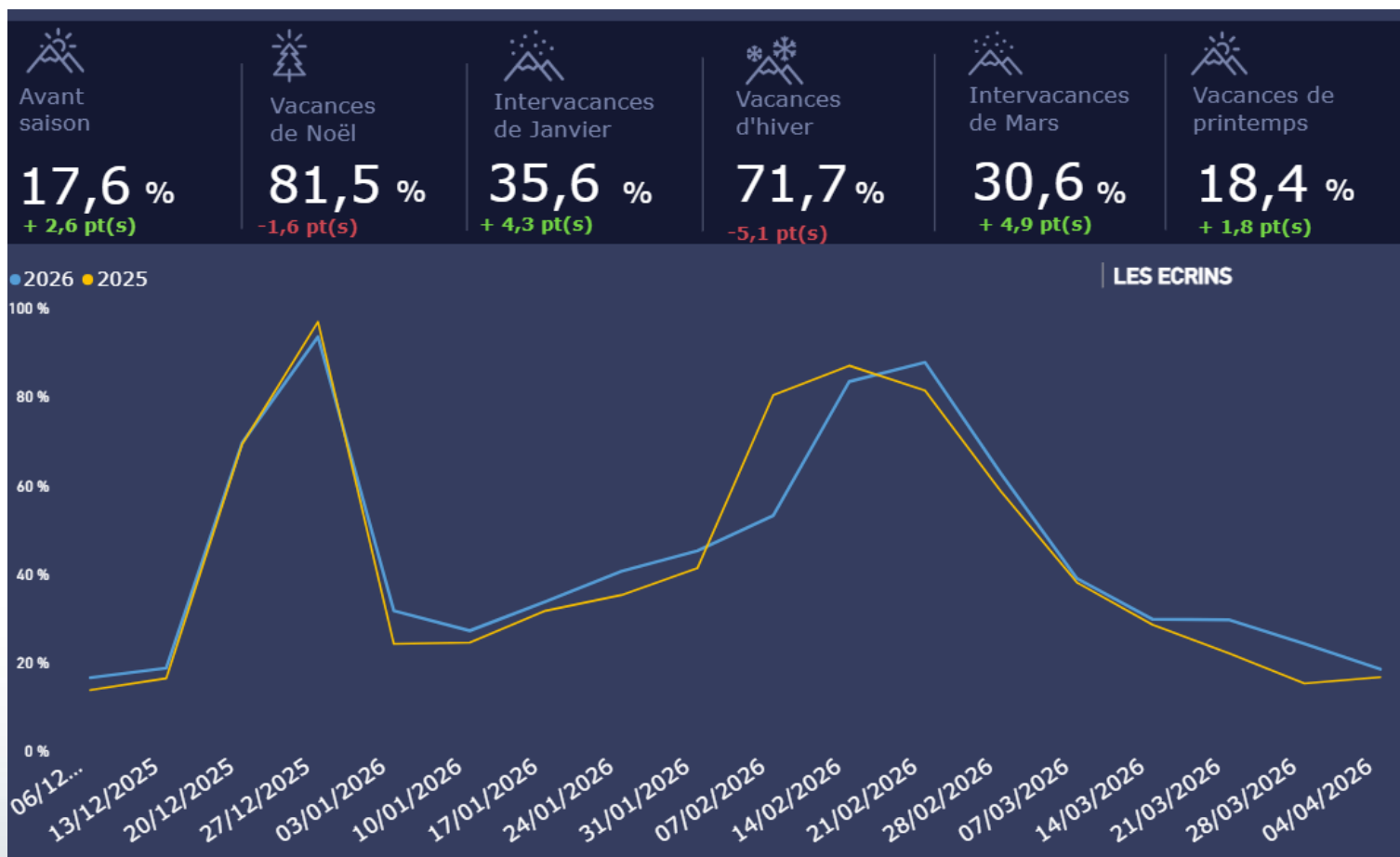
+ 0,4 pt  
VS N-1

# 93,1 %

Pic taux d'occupation  
Semaine du 27/12/2025

## LES RESULTATS PAR CATEGORIE – Particulier à particulier

Période d'observation : 06/12/2025 au 10/04/2026



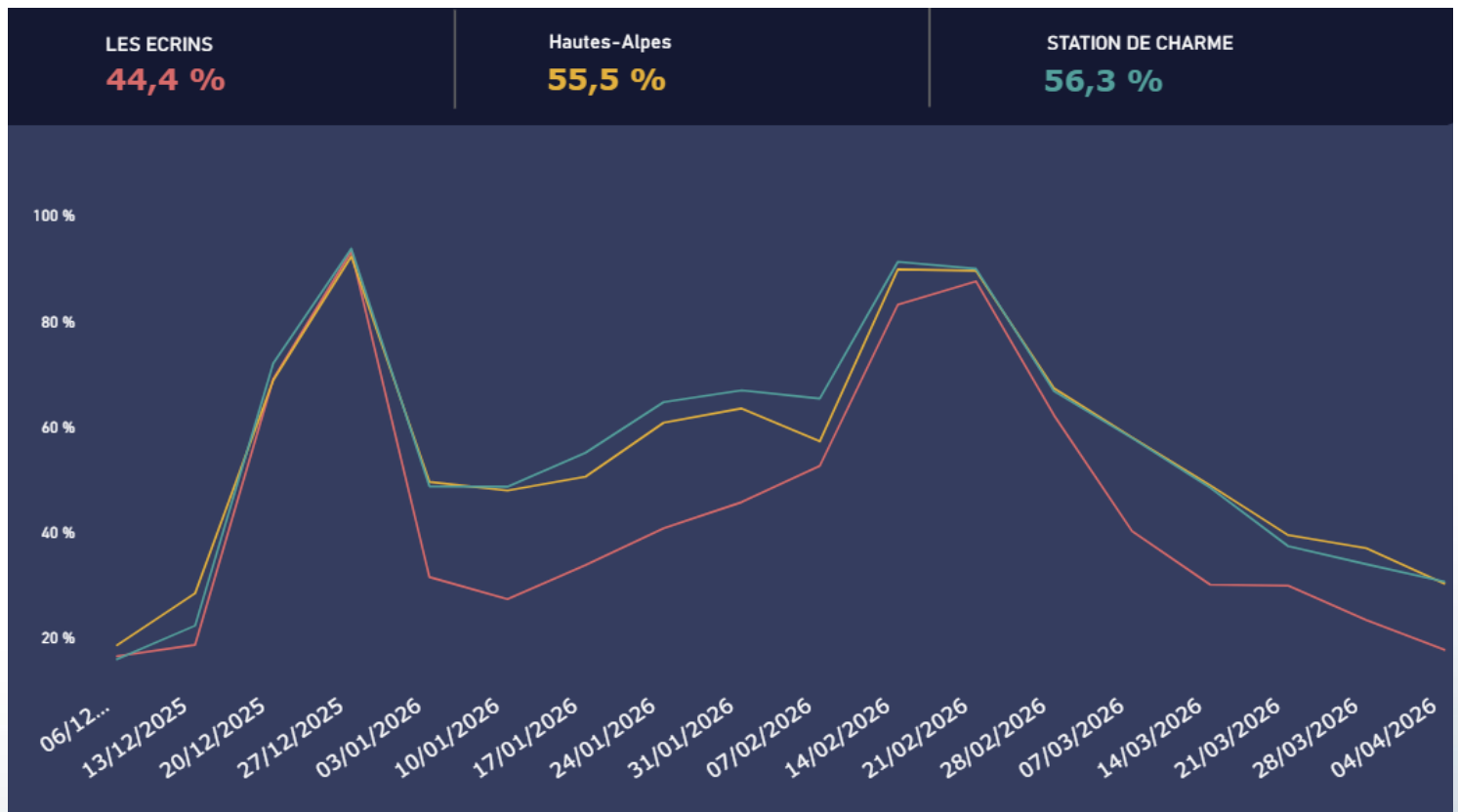
# 44,7 %

Taux d'occupation global

+ 1,3 pt  
VS N-1

## COMPARATIFS PANELS

Période d'observation : 06/12/2025 au 10/04/2026



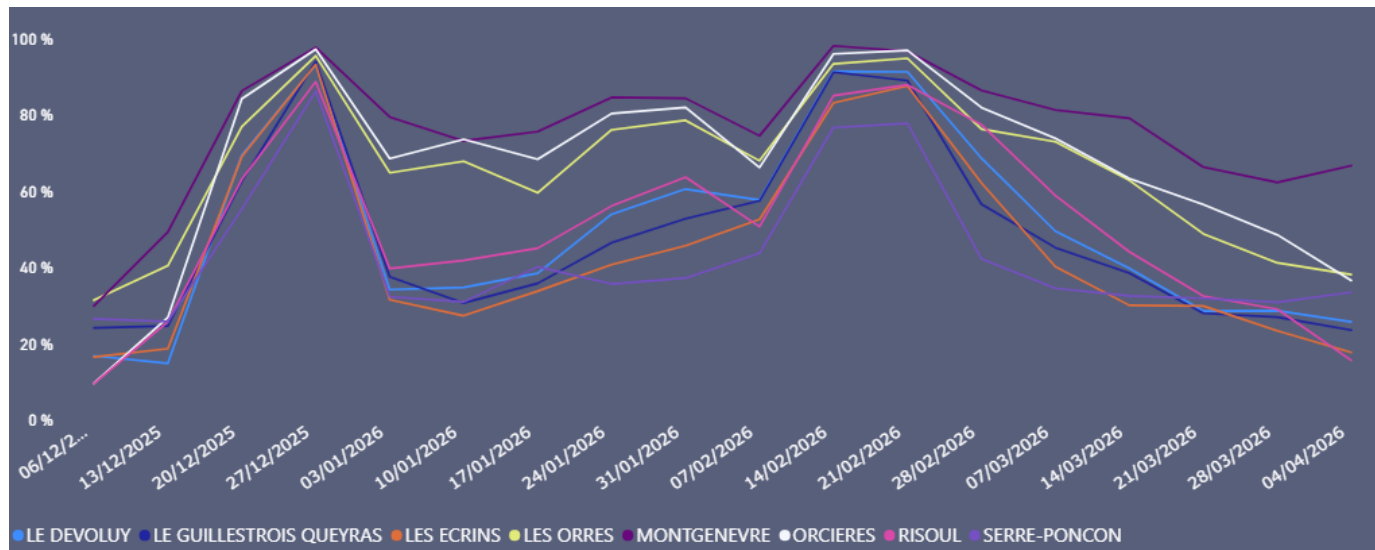
**+ 1,4 pt**  
Evolution panel  
Hautes-Alpes



**+ 2,6 pts**  
Evolution panel  
station de  
Charme

## COMPARATIFS STATIONS

Période d'observation : 06/12/2025 au 10/04/2026



**- 22,8 pts**  
VS Orcières

**- 5,5 pts**  
VS le Dévoluy

**+ 1,5 pt**  
VS Serre-Ponçon

**- 21,5 pts**  
VS Les Orres

**- 31,7 pts**  
VS Montgenèvre

**- 3,6 pts**  
VS le Guillestrois-Queyras

**- 6,4 pts**  
VS Risoul

## Votre contact G2A

---

Jessica DONAZ  
Consultante  
[jessica.donaz@g2a-consulting.fr](mailto:jessica.donaz@g2a-consulting.fr)

*Traitement statistique : Jérémy Perriere  
Analyse et commentaire : Jessica Donaz*

G2A Consulting  
Parc D'activités Alpespace - 50 voie Albert Einstein 73800 PORTE DE SAVOIE  
[www.g2a-consulting.fr](http://www.g2a-consulting.fr)

